

VOLVO PENTA DIESEL

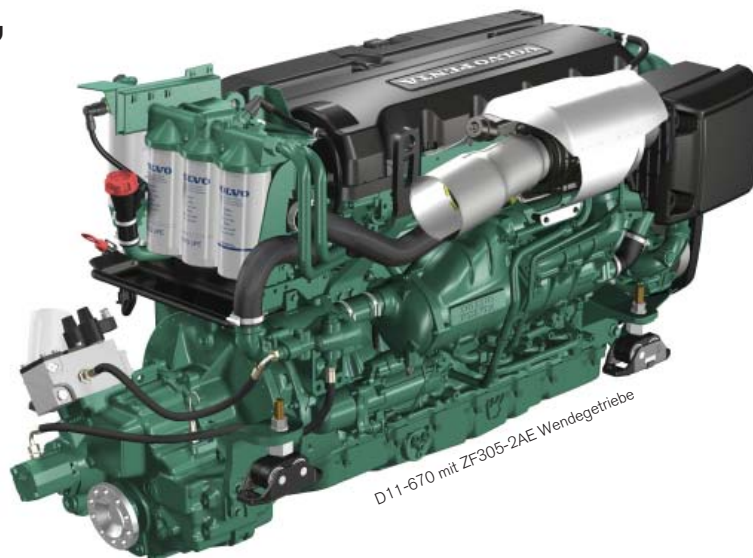
D11-670

493 kW (670 PS) Schwingradleistung gem. ISO 8665

NEU!

Kraftvoller Schiffsdiesel, souveräne Leistung

Modernste Dieseltechnologie kennzeichnet den 6-Zylinder Dieselmotor D11 von Volvo Penta: Hochdruckeinspritzsystem mit Pumpe-Düse Einheiten, 4-Ventiltechnik, Ladeluftkühlung und ein Wasgate-Turbolader mit zwei Einlässen für jeweils drei Zylinder. Zusammen mit dem elektronischen Motormanagementsystem sorgen diese Merkmale nicht nur für eine hervorragende, schadstoffarme Verbrennung sondern auch für eine in jeder Hinsicht souveräne Leistung.



Souveräne Fahrleistungen

Pumpe-Düse Technik mit elektronisch gesteuerter Hochdruckeinspritzung in Kombination mit 4-Ventiltechnik, Querstromzylinderkopf und einem Turbolader mit zwei Einlässen für jeweils drei Zylinder garantieren hohe Leistung, niedrigen Kraftstoffverbrauch und ein bulliges Drehmoment. So werden nahezu rauchfrei überragende Beschleunigungswerte erreicht und eine enorme Elastizität, die bis in den oberen Drehzahlbereich reichlich Leistungsreserven bietet für souveräne, sportliche Fahrleistungen.

Darüber hinaus sorgt das elektronische Motormanagement für konstante Leistung unabhängig von der Qualität des Kraftstoffs und der Kraftstofftemperatur (5–55°), ein großer Vorteil in warmem Klima.

Komfort und höchste Qualität

Der D11-670 basiert auf dem bewährten 6-Zylinder Reihemotor von Volvo, mit verwindungsstefem, mit solidem Leiterraum verschraubtem Motorblock aus Grau Guss Vermikular (GGV), rückseitigem Räderkasten und Zylinderkopf aus einem Stück mit oberliegender Nockenwelle und 4-Ventiltechnik. So werden geschmeidigen Lauf, Zuverlässigkeit und Langlebigkeit garantiert.

Der D11-670 wird auf einer der weltweit modernsten Motorenfertigungsstraßen weitgehend automatisch produziert. Roboter stellen Teile her und montieren sie, Computer überwachen die Produktion total. So wird höchste Fertigungsqualität sichergestellt.

EVC/EC

Das elektronische Motormanagement des D11-670 ist integriert in EVC (Electronic

Vessel Control), der elektronischen Plattform von Volvo Penta zur Steuerung elektrischer Funktionen an Bord.

EVC bietet eine elektronische Fernbedienung, die leicht und präzise schaltet, Synchronlauffunktion bei Doppelanlagen, eine komplette Reihe von gut abzulesenden Instrumenten in elegantem Styling für die klassische Armaturentafel aber auch eine EVC System Anzeige (Option). Bis zu vier Fahrstände sind möglich.

Als Option ist Volvo Penta Low Speed erhältlich, dabei handelt es sich um eine Schleichfahrtfunktion, welche bei Leerlauf die Geschwindigkeit der Yacht wesentlich verringert und so das Manövrieren in engen Häfen erleichtert.

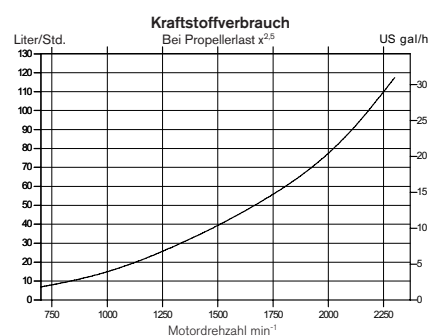
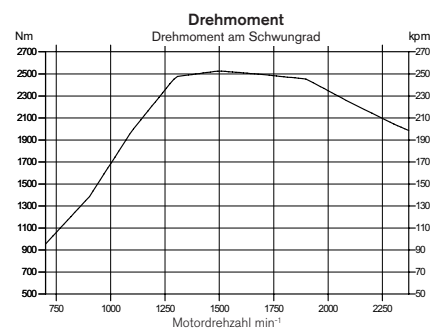
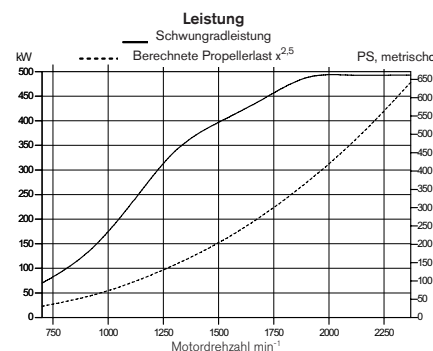
Zur Datenübertragung bedient sich EVC modernster, absolut betriebssicherer CAN-bus Technologie. Ein zentrales, wassergeschütztes CAN-bus Kabel verbindet alle Funktionsträger der Motorenanlage.

Einfache Wartung

EVC verfügt über eine Selbstdiagnosefunktion, die eventuelle Fehler auf der Armaturentafel anzeigt. Die kompakte und klare Bauweise sowie Kraftstoff- und Ölfilter, die am rückwärtigen Teil des Motors symmetrisch angeordnet sind, sorgen für gute Zugänglichkeit und erleichtern die Wartung erheblich.

Neue Abgasnormen werden erfüllt

Die fortschrittliche Verbrennungstechnologie mit elektronisch geregelter Hochdruckeinspritzung minimiert den Schadstoffausstoß beträchtlich. Der Motor unterschreitet die IMO NOx Grenzwerte und erfüllt die umfassende Abgasnormen EU RCD und US EPA Tier 2.



VOLVO PENTA

D11-670

Technische Beschreibung:

Motor- und Zylinderblock

- Zylinderblock aus Grau Guss Vermikular (GGV)
- Zylinderkopf aus einem Stück
- Leiterraum mit Block verschraubt
- Austauschbare nasse Zylinderlaufbuchsen und Ventilsitze
- Gesenkgeschmiedete 7-fach gelagerte Kurbelwelle, induktionsgehärtete Kurbelwellenlager
- 4 Ventile pro Zylinder, obenliegende Nockenwelle und zentral angeordnete Einspritzelemente
- Querstromzylinderkopf
- Gegossene spritzölgekühlte Kolben aus Aluminiumlegierung mit 3 Kolbenringen
- Räderkasten auf der Rückseite

Motorlagerung

- Elastische Motorlager (Option)

Schmierölsystem

- Ölkühler im Zylinderblock integriert
- Doppelte symmetrisch placierte Hauptstromölfilter und 1 Nebenstromölfilter

Kraftstoffsystem

- Hochdruckeinspritzsystem mit Pumpe-Düse Einheiten

- Kraftstoffpumpe von einem Stirnrad angetrieben
- Elektronisch gesteuertes zentrales Verarbeitungssystem (EMS - Engine Management System)
- Kraftstoffeffilter, Spin-on-Typ mit Wasserabscheider und Wasseralarm

Ansaug- und Abgassystem

- Seitlich in der Mitte angeordneter Turbolader mit 2 Einlässen für jeweils 3 Zylinder
- Luftfilter mit austauschbarem Einsätze
- Abgaskrümmer, naß (Option)
- Ladeluftkühlung

Kühlsystem

- Röhrenwärmetauscher, seewassergekühlt
- Kühlsystem vorbereitet für Warmwasseranschluss
- Leicht erreichbare, rückwärtig angeordnete Impellerpumpe

Elektrische Anlage

- 24V mit extra 12V/115A oder 24V/80A Generator

Instrumente/Fernbedienung (Option)

- Komplette Instrumententafel mit Schlüsselschalter und Alarm
- EVC Überwachungstafel für Einzel- oder Doppelmotoranlagen

- Elektronische Fernbedienung für Drehzahlverstellung und Schaltung
- Elektrik steckerfertig verkabelt
- EVC System Anzeige

Wendegetriebe

- ZF305-2AE, ZF311AE, ZF325IVE, mit elektronischer Schaltung
- Low Speed als Option

Alternative Ausrüstung

Lassen Sie sich von Ihren Volvo Penta Partner ausführlicher informieren!

Hier genannte Modelle, Standardausrüstungen und Zubehöre sind nicht in allen Ländern erhältlich. Abbildungen entsprechen nicht unbedingt der Standardausführung. Änderungen ohne vorherige Mitteilungen vorbehalten.

Technical Data

Motorbezeichnung	D11-670
Zylinderzahl/Bauweise	6-Zylinder Reihenmotor
Arbeitsweise	4-Takt-Schiffsdieselmotor mit Direkteinspritzung, Turboaufladung und Ladeluftkühlung
Bohrung/Hub, mm	123/152
Hubraum, l	10,8
Verdichtung	16,5:1
Gewicht, trocken ohne Getriebe, kg	1130
Schwungradleistung, kW (PS) @ 2300 min ⁻¹	493 (670)
Max. Drehmoment, Nm @ 1500 min ⁻¹	2527
Kraftstoff-Qualität gem.	ASTM-D975 1-D & 2-D, EN 590 oder JIS KK 2204
Spezifischer Kraftstoffverbrauch, g/kWh @ 2300 min ⁻¹	211

Leistung: 5

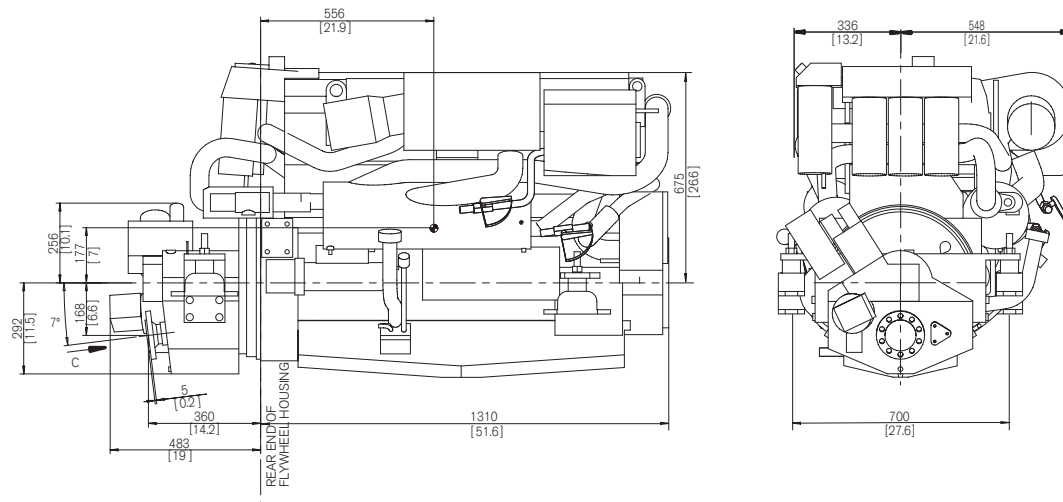
Technische Daten gem. ISO 8665. Der untere Wärmewert des Kraftstoffs beträgt 42,700 kJ/kg und die Dichte 840 g/l bei 15°C.

Im Handel befindliche Kraftstoffe können von dieser Spezifikation abweichen, was Leistung und Kraftstoffverbrauch beeinflusst.

Der Motor unterschreitet die IMO NOx Grenzwerte und erfüllen die umfassende Abgasnormen EU RCD und US EPA Tier 2.

Abmessungen D11-670 mit ZF305-2AE

Nicht für Installationszwecke



VOLVO PENTA

AB Volvo Penta
SE-405 08 Göteborg, Sweden
www.volvopenta.com