

VOLVO PENTA DIESEL

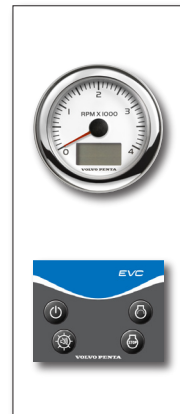
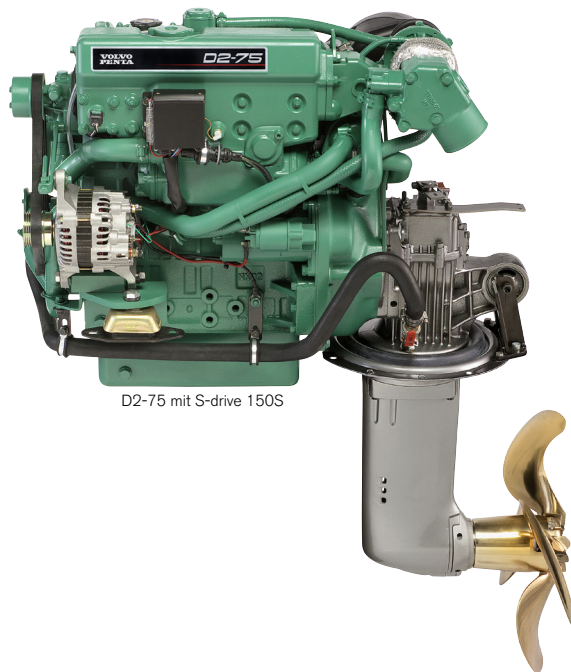
D2-75

55 kW (75 PS) Schwungradleistung gem. ISO 8665

Jetzt mit
EVC-Instrumente!

D2-75 - Komfort an Bord neu definiert

Der D2-75, ein Dieselmotor für Boote und Yachten von Volvo Penta, leistet 55 kW/75 PS und bietet außergewöhnlichen Komfort. Niedriges Drehzahlniveau bei Marschfahrt, außergewöhnliche Laufruhe, äußerst niedrige Emissionswerte dazu kompakte Abmessungen und ein 115A Generator mit Ladungssensor, der stets schnell und sicher den elektrischen Energiebedarf an Bord deckt, das sind die Merkmale, die Komfort an Bord neu definieren.



Der D2-75 ist ein solider, hubraumstarker Vierzylinder-Schiffsdieselmotor moderner Konstruktion für anspruchsvolle Anwender.

Lebensdauer

Der D2-75 hat serienmäßig eine Zweikreiskühlung, die vor Korrosion im Motor schützt und bei allen Einsatzverhältnissen für optimale Betriebstemperatur sorgt. Motor und Saildrive sind elektrisch voneinander isoliert.

Komfort

Das niedrige Drehzahlniveau sorgt für einen äußerst leisen und ruhigen Lauf. Abgestimmte elastische Motorlager sowie eine hochwirksame Gummikupplung zwischen Motor und Wendegetriebe sorgen für hohe Laufruhe und minimale Übertragung der Motorschwingungen auf den Rumpf.

Eine exzellente Drehmomentcharakteristik garantiert hohe Elastizität des Motors in allen Drehzahlbereichen. Der Motor ist „sofort da“ und ermöglicht sicheres Manövrieren und bessere Handlichkeit in engen Häfen.

Höchste Ansprüche an den Bordkomfort erfüllt die große Auswahl an exakt abgestimmtem Zubehör.

Turboaufladung

Dank eines Wastegate-Turboladers gelangt bereits im unteren Drehzahlbereich mehr Luft in die Zylinder. Dadurch kann mehr Kraftstoff eingespritzt werden und es entsteht ein hohes Drehmoment schon im unteren Drehzahlbereich. Auch wirkt der Turbo schalldämpfend.

Ladeluftkühler

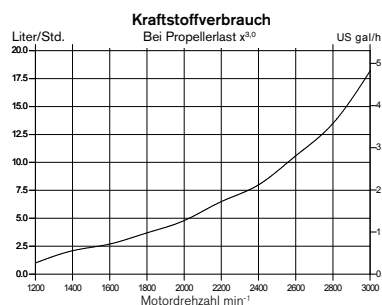
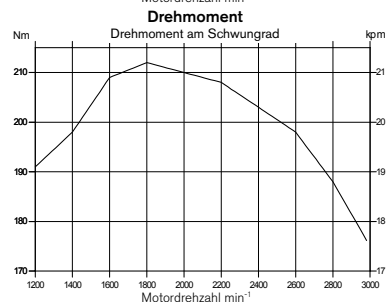
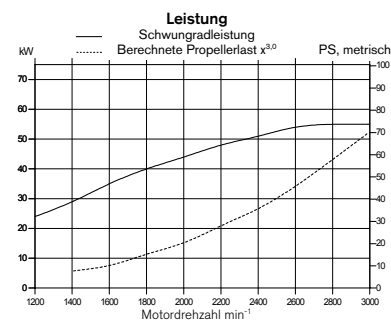
Der Ladeluftkühler kühlt die komprimierte und erwärmte Luft und erhöht so wieder deren Sauerstoffgehalt. Dank des erhöhten Sauerstoffanteils in der Ladeluft kann noch mehr Kraftstoff in den Zylindern vollständig und sauber verbrannt werden, was Leistung und Effizienz des Motors beträchtlich steigert.

Schadstoffarm

Das fortschrittliche Konstruktionskonzept bewirkt eine effizientere Verbrennung und damit die Minimierung schädlicher Abgasemissionen. Der D2-75 ist nach BSO, SAV, EURCD und USEPA zertifiziert.

Kraftübertragung

Acht verschiedene Wendegetriebe und zwei Saildriveversionen – alle zuverlässig und langlebig – ermöglichen die jeweils optimale Auslegung des Antriebs. Dabei zeichnet sich der Saildrive durch Effizienz und unvergleichliche Laufkultur in besonderer Weise aus.



VOLVO PENTA

D2-75

Technische Beschreibung:

Motor- und Zylinderblock

- Stabiler Motorblock und Zylinderkopf aus Grauguss
- Geschmiedete Kurbelwelle, statisch und dynamisch ausgewuchtet, mit integrierten Ausgleichsgewichten. Kolben aus Aluminiumlegierung mit zwei Kompressionsringen aus verchromtem Stahlguss und einem Öl-abstreifring
- Austauschbare, gehärtete Ventilsitzringe
- Elastische Kupplung am Schwungrad

Motorlagerung

- Einstellbare elastische Motorlager

Schmiersystem

- Schmierölfilter mit Schraubpatrone
- Separates Ölabsaugrohr
- Geschlossene Kurbelgehäuseentlüftung

Kraftstoffanlage

- Angeflanschte Kraftstoffeinspritzpumpe in Reihenbauweise, Antrieb durch die Nockenwelle
- Kraftstoffförderpumpe mit Handpumpe
- Kraftstofffeinfilter mit Schraubpatrone

Ansaug- und Abgassystem

- Frischwassergekühltes Abgassammelrohr und seewassergekühlter Abgaskrümmter
- Turbolader mit Wastegate

Kühlsystem

- Thermostatgesteuerte Zweikreis-kühlung
- Röhrenwärmetauscher mit integriertem Ausgleichsbehälter
- Vorbereiteter Anschluss für Warmwasserentnahme
- Gut zugängliche Seewasserpumpe mit Impeller
- Kühlsystem vorbereitet für Warmwasseranschluss (Option)

Elektrische Anlage

- 12-Volt-Anlage, steckerfertig verkabelt, Motor und Saildrive elektrisch voneinander isoliert
- Bordtauglicher Generator 115 A
- 24-V Generator als Option
- Laderegler mit Sensorelektronik garantiert optimale Batterieladung
- Glühkerzen für problemlosen Kaltstart
- Anlasserleistung 2,0 kW
- Elektrische Motorabstellung
- Steckerfertiger Kabelstrang zur Verbindung von Instrumententafel und Motor, verfügbar in verschiedenen Längen

EVC-Instrumente

- Bedientafel mit Start- und Stopknopf
- Drehzahlmesser mit Betriebsstunden-zähler und Alarmfunktionen

Optional:

- Separate Instrumente für:
 - Kraftstoffanzeige
 - Kühlwassertemperatur
 - Spannung
- Große LCD Anzeige mit Multisensor
- NMEA Schnittstelle für die Übertragung von Motordaten auf den Kartenplotter

Kraftübertragung:

HS25A Hydraulisch geschaltet, achsversetzter 8° abgewinkelter Abtrieb. Schleichfahrventil verfügbar.

- Untersetzung 2,29:1/2,29:1 (RH/LH) und 2,71:1/2,71:1 (RH/LH).

MS25A Mechanisch geschaltet mit Servoeffekt, achsversetzter 8° abgewinkelter Abtrieb.

- Untersetzung 2,23:1/2,74:1 (RH/LH) und 2,74:1/2,74:1 (RH/LH).

MS25L Mechanisch geschaltet mit Servoeffekt, achsversetzter gerader Abtrieb.

- Untersetzung 2,27:1/2,10:1 (RH/LH) und 2,74:1/2,72:1 (RH/LH).

Saildrive 150S Untersetzung 2,19:1, auch für eine um 180° gedrehte Installation lieferbar.

Zubehör:

- Fernsteuerungen
- Zusatzgenerator mit Anbausatz
- Batterien und Trennrelais
- Warmwassersysteme
- Separate Ausgleichsbehälter
- Bodenventil, Seewasserfilter, Vakuumventil, Kühlwasserschläuche
- Abgassystem und Abgasborrdurchführung
- Kraftstoffanlage einschließlich Filter, Leitungen, Anschlussdeckel für Tank mit Saugrohr
- Riemenscheiben und Universalkonsolen für Nebenantriebe
- Propellerwellensysteme und Propeller
- Betriebs- und Wartungsmittel – Farben, Öle, Reinigungsmittel usw.

Technische Daten

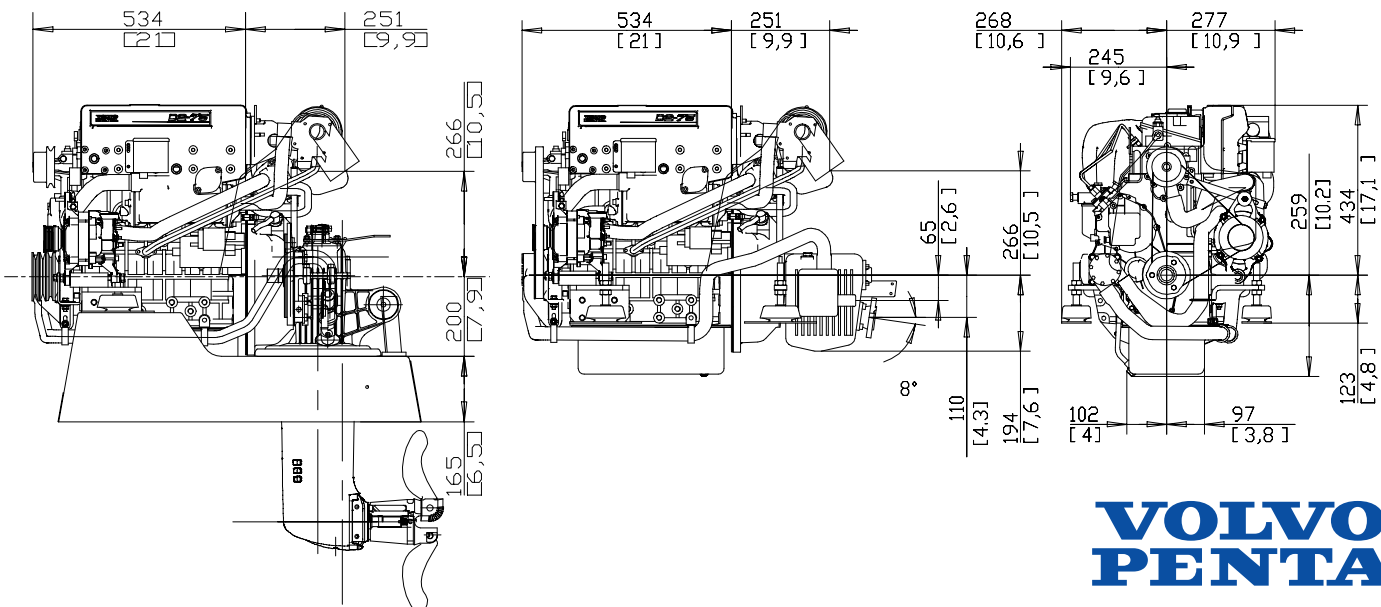
Motorbezeichnung	D2-75
Schwungradleistung, kW (PS)	55 (75)
Propellerwellenleistung, kW (PS)	53 (72)
Nennrehzahl, min ⁻¹	2700–3000
Hubraum, l	2.2
Zylinderanzahl	4
Bohrung/Hub, mm	84/100
Verdichtungsverhältnis	23,3:1
Gewicht trocken mit Wendegetriebe	
HS25A/MS25, kg	264/258
Gewicht trocken mit S-Drive 150S, kg	264

Leistung: 5

Technische Daten gem. ISO 8665. Der untere Wärmewert des Kraftstoffs beträgt 42,700 kJ/kg und die Dichte 840 g/l bei 15°C. Im Handel befindliche Kraftstoffe können von dieser Spezifikation abweichen, was Leistung und Kraftstoffverbrauch beeinflusst. Der Motor ist nach BSO, SAV, EU RCD und US EPA zertifiziert.

Abmessungen D2-75/150S/MS25A

Nicht für Installationszwecke



Lassen Sie sich von Ihrem Volvo Penta Partner ausführlicher informieren!
Hier genannte Modelle, Standardausrüstungen und Zubehöre sind nicht in allen Ländern erhältlich. Abbildungen entsprechen nicht unbedingt der Standardausführung. Änderungen ohne vorherige Mitteilungen vorbehalten.

VOLVO PENTA

AB Volvo Penta
SE-405 08 Göteborg, Sweden
www.volvo-penta.com