

VOLVO PENTA AQUAMATIC DUOPROP

D3-140,170,200,220/DPS

103-125-147-162 kW (140-170-200-220 PS) Schwungradleistung gem. ISO 8665



Auch mit Joystick lieferbar!

Der neue D3

Der neue D3 von Volvo Penta wurde unter Anwendung modernster Motorentechnologie von Grund auf neuentwickelt und hat mit der ersten D3-Generation nur den Namen und die Zylinderzahl gemein.

- Common Rail Einspritzsystem mit Piezo-Injektoren
- Ausgerüstet mit Volvo Penta EVC-D mit elektronischer Fernbedienung für Drehzahlverstellung und Schaltung
- Leicht und kompakt
- Leise und komfortabel

Souveräne Fahrleistungen

Das 1800 bar Common Rail Einspritzsystem mit Piezo-Injektoren und Mehrfacheinspritzung pro Arbeitshub erzeugt eine außerordentliche Leistung. Zusammen mit dem Turbolader mit variabler Geometrie (VGT) sorgt dies nahezu rauchfrei für überragende Beschleunigungswerte.

Kompakt, robust und leicht

Der D3 ist ein sehr robuster Motor mit eingegossenen Zylinderlaufbuchsen aus Stahlguss, integrierter Frischwasserpumpe und einer effizienten Marinisierung, die auf der einzigartigen von Volvo Penta basiert. Er ist, gemessen am großen Hubraum, sehr kompakt und völlig symmetrisch aufgebaut und deshalb sehr einfach zu installieren.

Die Verwendung von Aluminium für Zylinderblock und -kopf sorgt für ein exzellentes Leistungsgewicht.

Der D3 ist mit einer Motorabdeckung versehen, die nicht nur den Motor schützt, sondern ihm auch ein modernes und exklusives Aussehen verleiht.

Komfort

Die Motorlager des D3 gleichen denen der D4/D6 Serien, wo sie sich bereits hervorragend bewährt haben. Mehrfacheinspritzung pro Arbeitshub in Kombination mit den neuen Motorlagern sorgen auch bei niedrigen Geschwindigkeiten für eine außerordentliche Laufruhe.

EVC-D

Mit EVC-D kommt jetzt eine neue EVC Generation für ein noch intensiveres Fahrerlebnis. EVC ist die bewährte elektronische Plattform von Volvo Penta für das Motormanagement und die Steuerung elektrischer Funktionen an Bord. Die neuen elektronischen Fernbedienungen sind ergonomisch geformt. Sie schalten weich und präzise für exakte und kontrollierte Manöver unter allen

Bedingungen.

Optionale Funktionen wie der Power Trim Assistent, die Drehzahlregelung einer Doppelanlage mit nur einem Fahrhebel oder die Zuggeschwindigkeitsregelanlage im Wasserski oder Wakeboard Betrieb werden ganz einfach durch drücken der entsprechenden Taste im Tastenfeld des Schaltungsgehäuses eingeschaltet.

Vervollständigen Sie Ihren Steuerstand mit sinnvollem Zubehör wie dem 7"-Farbbildschirm oder leicht ablesbaren Zusatzinstrumenten. Installieren Sie die Trip Computerfunktion für maximale Kraftstoffökonomie und schonen Sie so die Umwelt. Selbstverständlich gehört auch bei EVC-D die Drehzahl synchronisation bei Doppelanlagen zum Standardlieferungsumfang.

Antrieb DPS

Der Duoprop-Antrieb mit seinen gegenläufig rotierenden Propellern ist das optimale Antriebssystem für gleitende Boote und Yachten. Der Antrieb mit Abgasaustritt durch Propellernabe und Kavitationsplatte ist ein harmonisches Antriebsaggregat mit unübertroffenen Eigenschaften: hohe Endgeschwindigkeit, gute Beschleunigung und Manövrierbarkeit, niedrige Geräuschentwicklung und geringe Vibrationen.

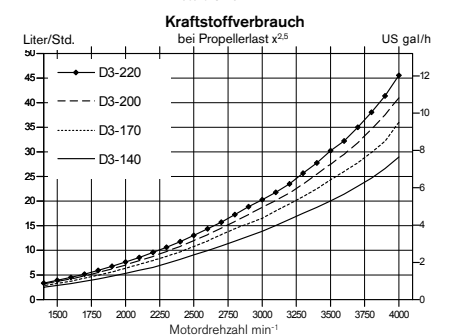
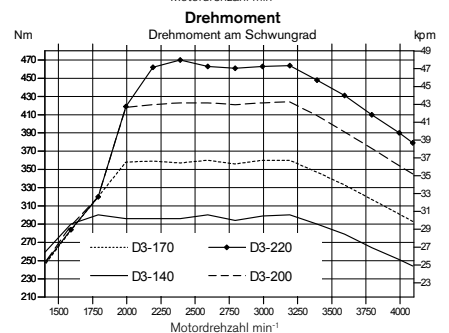
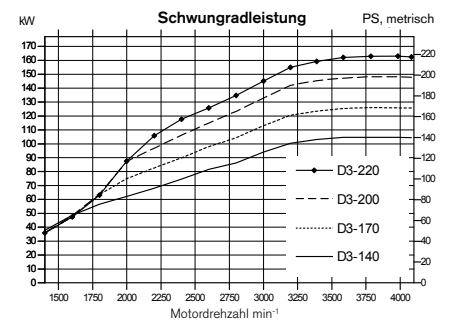
Der Antrieb kann mit Power Trim Assistent ausgerüstet werden, ein EVC-Zubehör, das automatisch für eine perfekte Trimmung bei Beschleunigung und Marschfahrt sorgt und so die Fahrleistung optimiert.

Vorbereitet für neue Abgasnormen

Der neue Motor hat außergewöhnlich niedrige Emissionen. Er erfüllt die derzeit europaweit und in den USA gültigen Abgasbestimmungen, ist aber auch dafür vorbereitet, strenge US EPA Tier 3 Norm zu erfüllen, die in 2012 in Kraft treten wird.



NEU!



VOLVO PENTA

47701129 - Heruntergeladen von www.volvopecta.com 16.09.2010 12:02:06

D3-140,170,200,220/DPS

Technische Beschreibung:

Motor- und Zylinderblock

- Zylinderblock und -kopf aus Aluminium
- Motorblock mit integriertem Leiterraum
- 4-Ventiltechnik mit hydraulischen Ventilstößeln
- Zwei oberliegende Nockenwellen
- Spritzölgekühlte Kolben mit zwei Kompressionsringen und einem Ölabbstreifer
- In den Alu-Block eingegossene Laufbuchsen aus Stahlguss
- Austauschbare Ventilsitze
- 6-fach gelagerte Kurbelwelle
- Räderkasten frontseitig

Motorlagerung

- Elastische Motorlager

Schmierölsystem

- Leicht austauschbarer Hauptstromölfilter
- Plattenölkühler

Kraftstoffsystem

- Common Rail Einspritzsystem
- Einspritzsystem mit Piezo-Injektoren
- Konstante Leistung unabhängig von der Qualität des Kraftstoffs und der Kraftstofftemperatur (5-55°)
- Feinfilter mit Wasserabscheider und Wasseralarm

Ansaug- und Abgassystem

- Austauschbarer Luftfilter
- Geschlossene Kurbelgehäuseentlüftung mit Ölseparator und Filter

- Abgaskrümmter aus rostfreiem Stahl
- Turbolader mit variabler Geometrie

Kühlsystem

- Thermostatgesteuerte Zweikreiskühlung
- Röhrenwärmetauscher mit großem, separatem Expansionsgefäß
- Kühlsystem vorbereitet für Warmwasseranschluss
- Leicht zugängliche Impellerpumpe
- Seewassereinlass am Antrieb
- Seewasserfilter

Elektrische Anlage

- Einpolige 12-Volt-Anlage
- 150 A Drehstromgenerator, integrierter Laderegler mit Temperaturkompensation
- Elektrische Motorabstellung

Instrumente/Fernbedienung

- Elektronische Fernbedienung mit Trimmhalter für Drehzahlverstellung und Schaltung
- Digitale Trimmanzeige, analoges Instrument optional lieferbar
- Große Auswahl an Instrumenten verfügbar

Antrieb

- Konuskupplung
- Geräuscharme spiralverzahnte Kegelradsätze
- Abgasaustritt durch Propellernabe und Kavitationsplatte
- Keilnutenhülse als Überlastschutz in der Senkrechtwelle verringert die Gefahr teurer

Antriebsreparaturen

- Maximaler Aushebewinkel des Antriebs: 52°
- Der Antrieb kann um 28° in jeder Richtung gedreht werden
- Hydraulische Schutzschaltung ermöglicht Hochschlagen des Antriebs beim Auffahren auf Unterwasserhindernisse
- Aktiver Korrosionsschutz als Zubehör
- Staudruck-Geschwindigkeitsmesser im Unterwasserteil integriert
- Leicht zugängliche Anode auf der Oberseite der Kavitationsplatte
- Optional: Elektronische Lenkung sowie Aquamatic Joystick (nur in Verbindung mit Doppellagen und elektronischer Lenkung, nicht nachrüstbar)

Power Trim

- Einfach montierbare, in der Spiegelplatte integrierte Hochleistungstrimpumpe für schnelles, effektives Trimmen

Zubehör

Umfangreiches Zubehörprogramm, weitere Informationen entnehmen Sie bitte dem Katalog "Zubehör und Wartungsteile" (www.volvopenta.com).

Lassen Sie sich von Ihrem Volvo Penta Partner ausführlicher informieren! Hier genannte Modelle, Standardausrüstungen und Zubehöre sind nicht in allen Ländern erhältlich. Abbildungen entsprechen nicht unbedingt der Standardausführung. Änderungen ohne vorherige Mitteilungen vorbehalten. Propeller gehören nicht zum Standardlieferumfang.

Technische Daten

	D3-140 A	D3-170 A	D3-200 A	D3-220 A
Motorbezeichnung	D3-140 A	D3-170 A	D3-200 A	D3-220 A
Schwungradleistung, kW (PS)	103 (140)	125 (170)	147 (200)	162 (220)
Propellerwellenleistung, kW (PS)	98 (133)	119 (162)	140 (190)	154 (209)
Nenn Drehzahl, min ⁻¹	4000	4000	4000	4000
Hubraum, l	2,4	2,4	2,4	2,4
Zylinderanzahl	5	5	5	5
Bohrung/Hub, mm	81/93,2	81/93,2	81/93,2	81/93,2
Verdichtungsverhältnis	16,5:1	16,5:1	16,5:1	16,5:1
Volvo Penta Duoprop-Antrieb	DPS	DPS	DPS	DPS
Untersetzung	2,14:1	2,14:1	1,95:1	1,78:1
Gewicht trocken mit Antrieb, kg	363	363	363	363

Leistung: 5

Technische Daten gem. ISO 8665. Der untere Wärmewert des Kraftstoffs beträgt 42.700 kJ/kg und die Dichte 840 g/l bei 15°C.

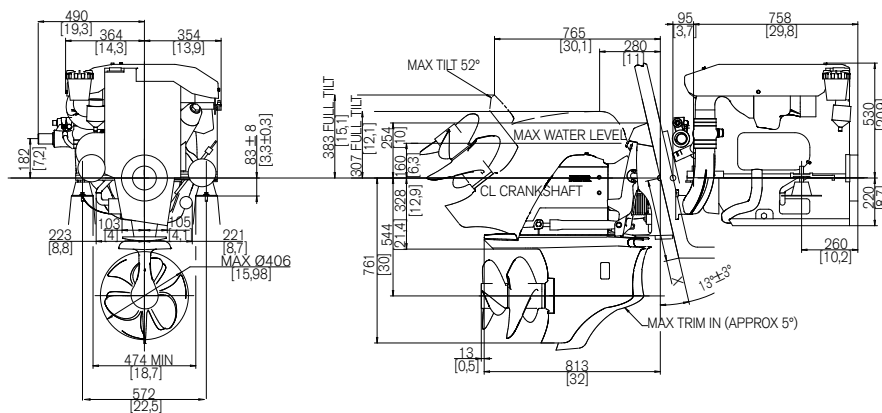
Im Handel befindliche Kraftstoffe können von dieser Spezifikation abweichen, was die Leistung beeinflusst.

Der Motor unterschreitet die IMO NOx Grenzwerte (D3-200 & D3-220) und erfüllt die umfassenden Abgasnormen EU RCD und US EPA Tier 2.

Vorbereitet für die kommende Abgasnorm US EPA Tier 3.

Abmessungen D3-140,170,200,220/DPS

Nicht für Installationszwecke



Die Joystick Revolution (Option)

Voller Yachthafen, starker Seitenwind, enger Liegeplatz – da kann auch ein erfahrener Skipper nervös werden.

Das ist jetzt vorbei, denn mit dem Volvo Penta Aquamatic Joystick „haben Sie alles im Griff“. Mit nur einer Hand können Sie Ihr Schiff in jede Richtung beliebig manövrieren – seitwärts, schräg, vorwärts, rückwärts – oder auf der Stelle drehen.

Besuchen Sie www.volvopenta.com und sehen Sie selbst!

VOLVO PENTA

AB Volvo Penta
SE-405 08 Göteborg, Sweden
www.volvopenta.com